

DIRECCIÓN DEL PROYECTO:	 <p>MÉRIDA GOBIERNO DEL ESTADO</p>
AUTOR:	<p>REFORMA PARQUE LÓPEZ DE AYALA, MÉRIDA.</p> <hr/> <p>NOMBRE PLANO: 3 PLANO REPLANTEO ESTADO ACTUAL</p>
FECHA:	<p>ESCALA: 1/1.000</p>
FEBRERO 2025	<p>ESCALA GRÁFICA</p> 

LEYENDA

HORMIGÓN IMPRESO DE 15 CM CON MALLAZO

PAVIMENTO DRENANTE MEDIANTE ADOQUÍN DRENANTE DE 6 CM DE ESPESOR SOBRE GRAVILLÍN

PAVIMENTO ARENA E=10 CM

GEOCELDA E=10 CM RELLENO DE ZAHORRA Z20-Z40

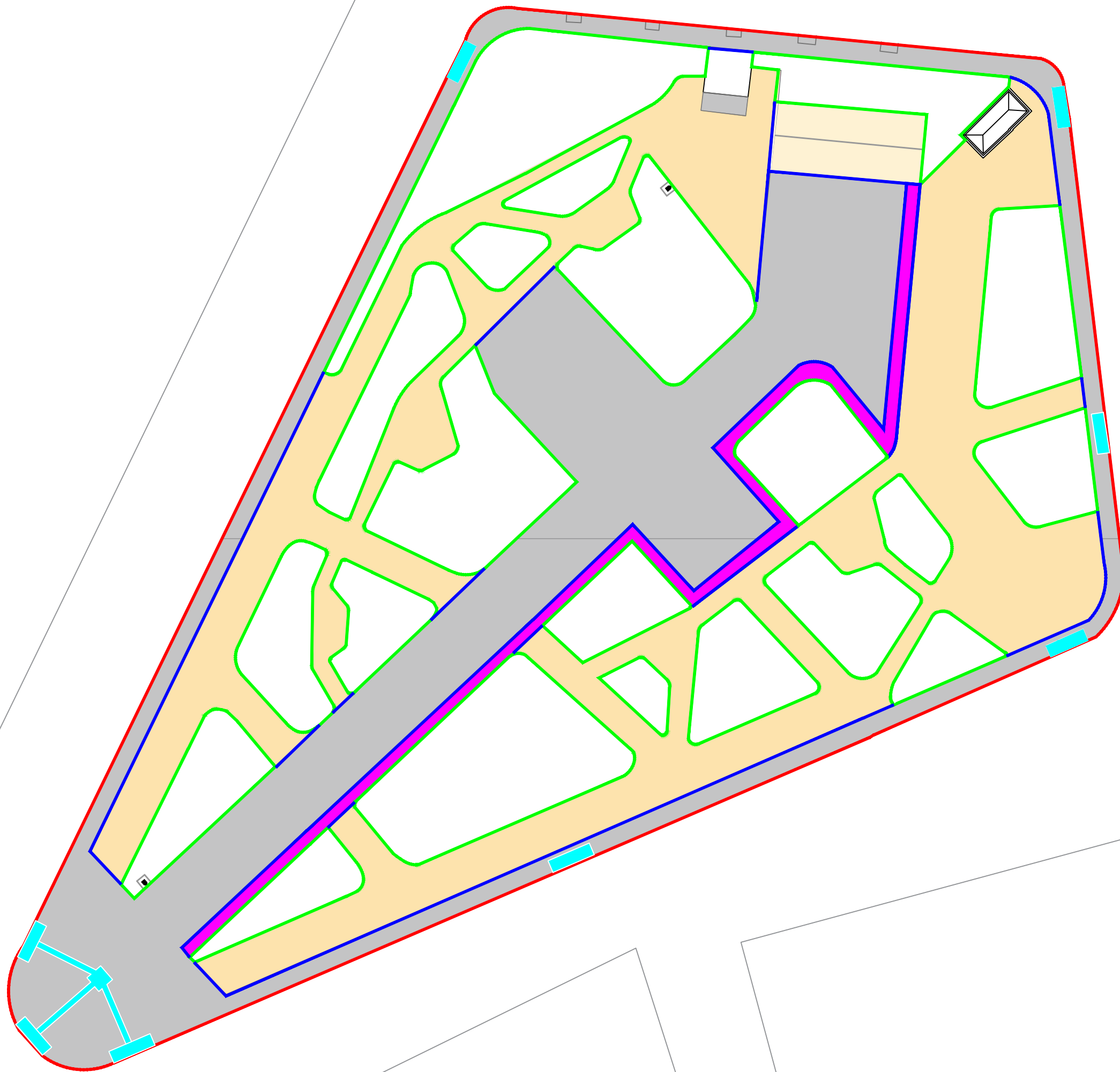
BALDOSAS ACANALADAS

BORDILLO TIPO IV

RÍGOLA PLANA

BORDILLO-TIPO II

NOTA: TODOS LOS BORDILLOS TENDRÁN CIMENTO Y REFUERZO DE HORMIGÓN HNE-15/P/20 SEGÚN PLANOS DE DETALLE



DIRECCIÓN DEL PROYECTO:



REFORMA PARQUE LÓPEZ DE AYALA, MÉRIDA.



NOMBRE PLANO: ER_PLANO DE PAVIMENTACIÓN

FECHA: FEBRERO 2025

ESCALA: 1/1.000

ESCALA GRÁFICA

LEYENDA DE ALUMBRADO

CABLEADO

Canalización subterránea proyectada bajo acera o terrizo con dos tubos de PE corrugado doble capa de Ø 110 mm, en zanja de 0,30 x 0,60 m.

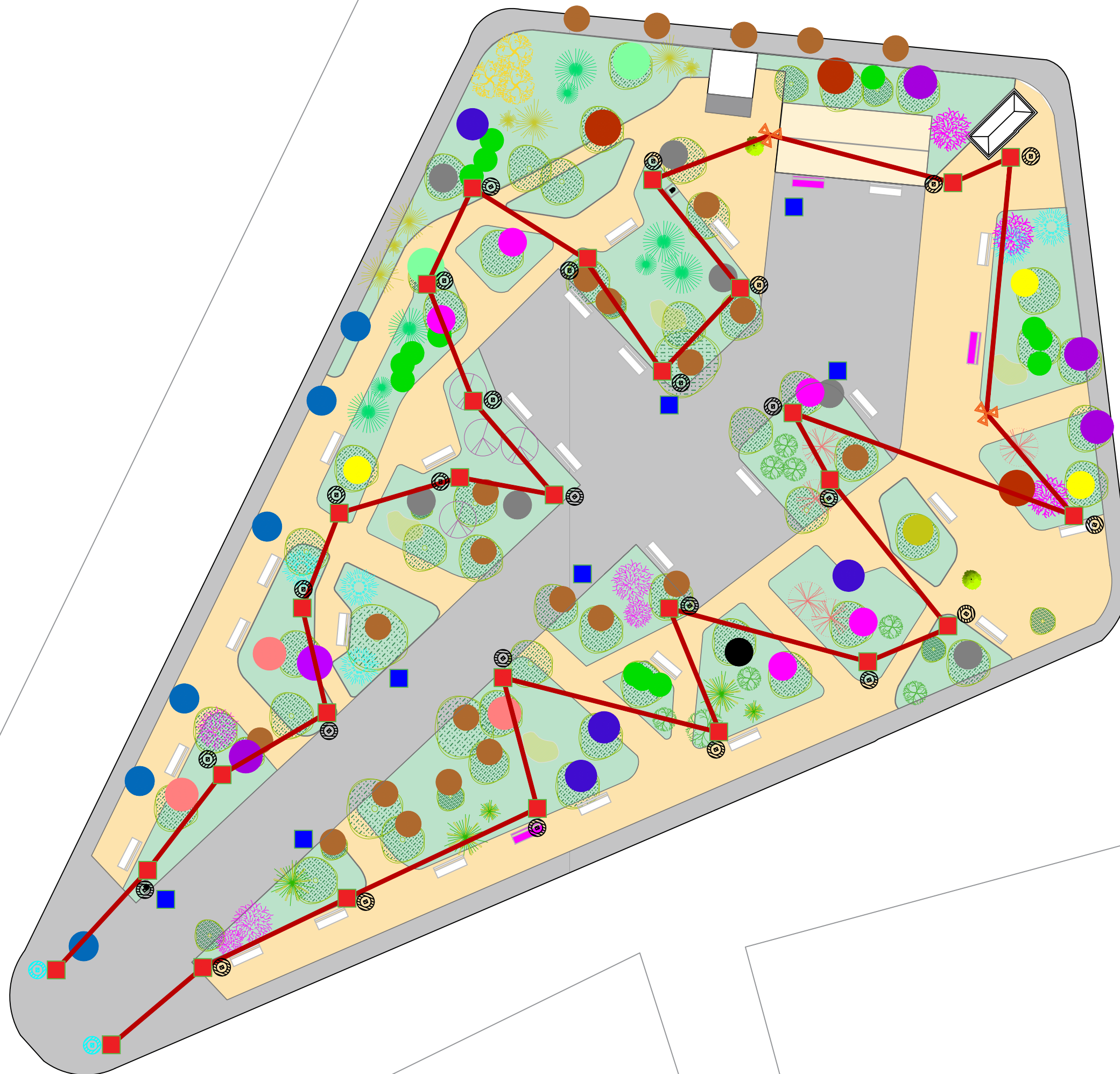
— CIRCUITO 1

LUMINARIAS

- SIMON SKAT M ISTANIUM óptica SA, difusor TRANSPARENTE , 3000K, 49W, 700mA, h 4m. 27Ud.
- SIMON SKAT M ISTANIUM óptica SA, difusor TRANSPARENTE , 3000K, 18W, 530mA, h 4m. 2 Ud.

ARQUETAS

- Arqueta de paso/derivación
- Arqueta de paso/derivación para casetas de feria



DIRECCIÓN DEL PROYECTO:

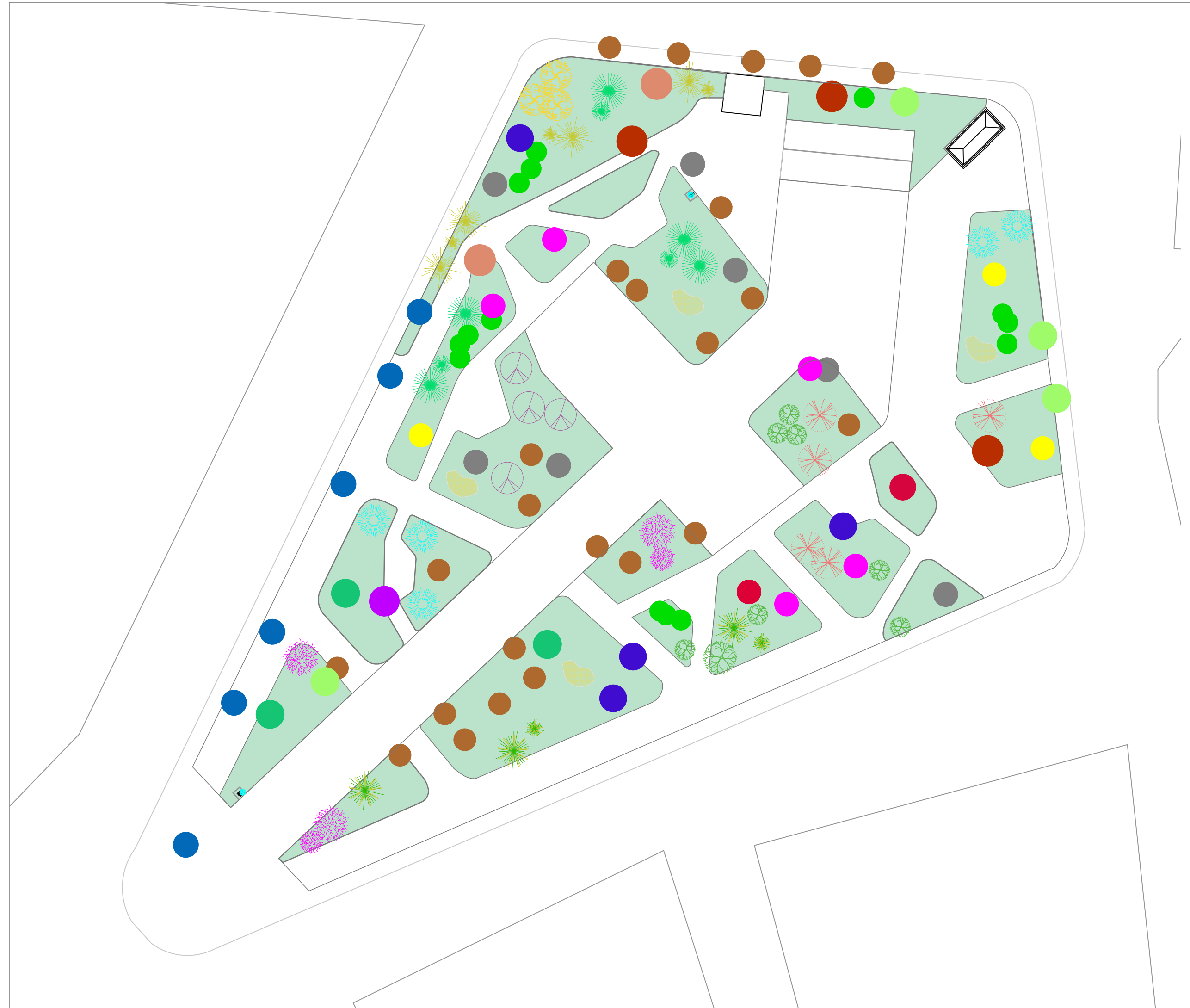


REFORMA PARQUE LÓPEZ DE AYALA, MÉRIDA.






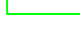














NOMBRE PLANO: ER_PLANO DE ALUMBRADO
Nº PLANO: 8
HOJA:

FECHA: FEBRERO 2025
ESCALA: 1/1.000
ESCALA GRÁFICA:









LEYENDA

-  CORTEZA DE PINO
-  NUEVA PLANTACIÓN:
-  Arbutus unedo
-  Prunus Serrulata
-  Lagerstremia Indica
-  Ginko Biloba
-  Malus Floribunda
-  Fraxinus Ornus
-  Morus Alba
-  Fraxinus Angustifolia
-  Quercus Faginea
-  Flor de temporada
-  PLANTACIÓN PREESITENTE:
-  Ligustrum Vulgare
-  Acer Negundo
-  Acer Pseudoplatanus
-  Laurus Nobilis
-  Celtis Australis
-  Pinus
-  Washingtonia robusta
-  Prunus Cerasifera
-  Cedrus Deodora
-  Pittosporum tobira
-  Melia Azedarach
-  Macetero
-  Robinia pseudoacacia
-  Nerium oleander
-  Ulmus
-  Morus
-  FUENTE

DIRECCIÓN DEL PROYECTO:	 REFORMA PARQUE LÓPEZ DE AYALA, MÉRIDA.
	NOMBRE PLANO: ER_PLANO DE PLANTACIONES NO. PLANO: 7 FECHA: FEBRERO 2025 ESCALA: 1:1000 ESCALA GRÁFICA: 

LEYENDA

-  Banco Accesible
-  Papelera de 50 l, adosada a báculo de luminaria
-  Arena en zona de petanca
-  Juegos Biosaludables
-  Recolocación de Bancos
-  Apoyo Isquiático



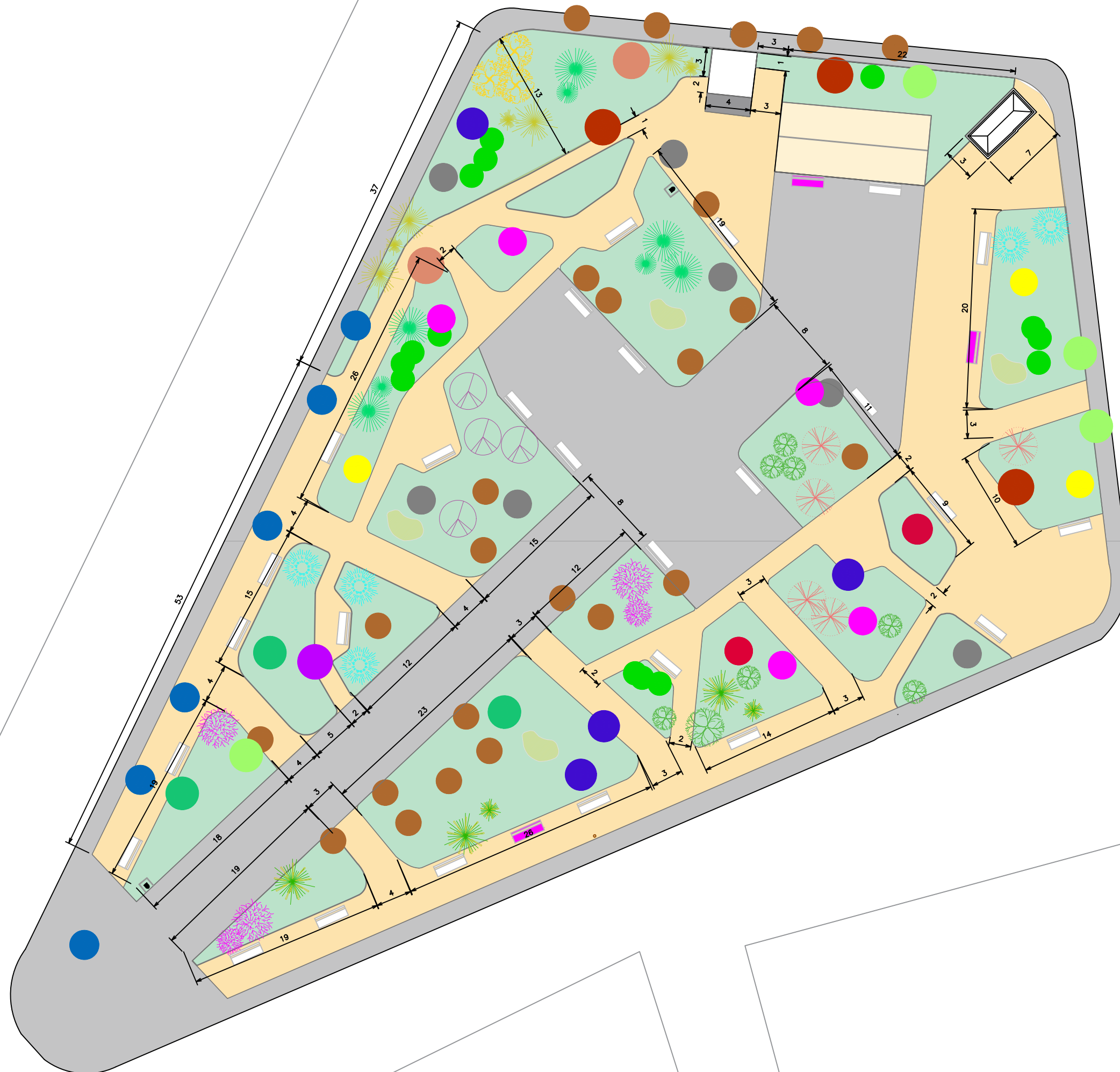
DIRECCIÓN DEL PROYECTO:



REFORMA PARQUE LÓPEZ DE AYALA, MÉRIDA.

AUTOR:

NOBRE PLANO: ER_PLANO DE MOBILIARIO
Nº PLANO: 12
FECHA: FEBRERO 2025
ESCALA: 1/1.000
ESCALA GRÁFICA



LEYENDA

- HORMIGÓN IMPRESO DE 15 CM CON MALLAZO
- PAVIMENTO DRENANTE MEDIANTE ADOQUÍN DRENANTE DE 6 CM DE ESPESOR SOBRE GRAVILLÍN
- PAVIMENTO ARENA E=10 CM
- GEOCELDA E=10 CM RELLENO DE ZAHORRA Z20-Z40
- BALDOSAS ACANALADAS
- BORDILLO TIPO IV
- BORDILLO-TIPO III

NOTA: TODOS LOS BORDILLOS TENDRÁN CIMENTO Y REFUERZO DE HORMIGÓN HNE-15/P/20 SEGÚN PLANOS DE DETALLE

- CORTEZA DE PINO
- NUEVA PLANTACIÓN:
- Arbutus unedo
- Prunus Serrulata
- Lagerstroemia Indica
- Ginkgo Biloba
- Malus Floribunda
- Fraxinus Ornus
- Morus Alba
- Fraxinus Angustifolia
- Quercus Faginea
- PLANTACIÓN PREESITENTE:
- Ligustrum Vulgare
- Acer Negundo
- Acer Pseudoplatanus
- Laurus Nobilis
- Celtis Australis
- Pinus
- Washingtonia robusta
- Prunus Cerasifera
- Cedrus Deodora
- Pittosporum tobira
- Melia Azedarach
- Macetero
- Robinia pseudoacacia
- Nerium oleander
- Ulmus
- Morus
- FUENTE

DIRECCIÓN DEL PROYECTO:			
		REFORMA PARQUE LÓPEZ DE AYALA, MÉRIDA.	
AUTOR:		Nº PLANO: 5	
		PLANO REPLANTEO ESTADO REFORMADO	
FECHA: FEBRERO 2025		ESCALA: 1:1000	